

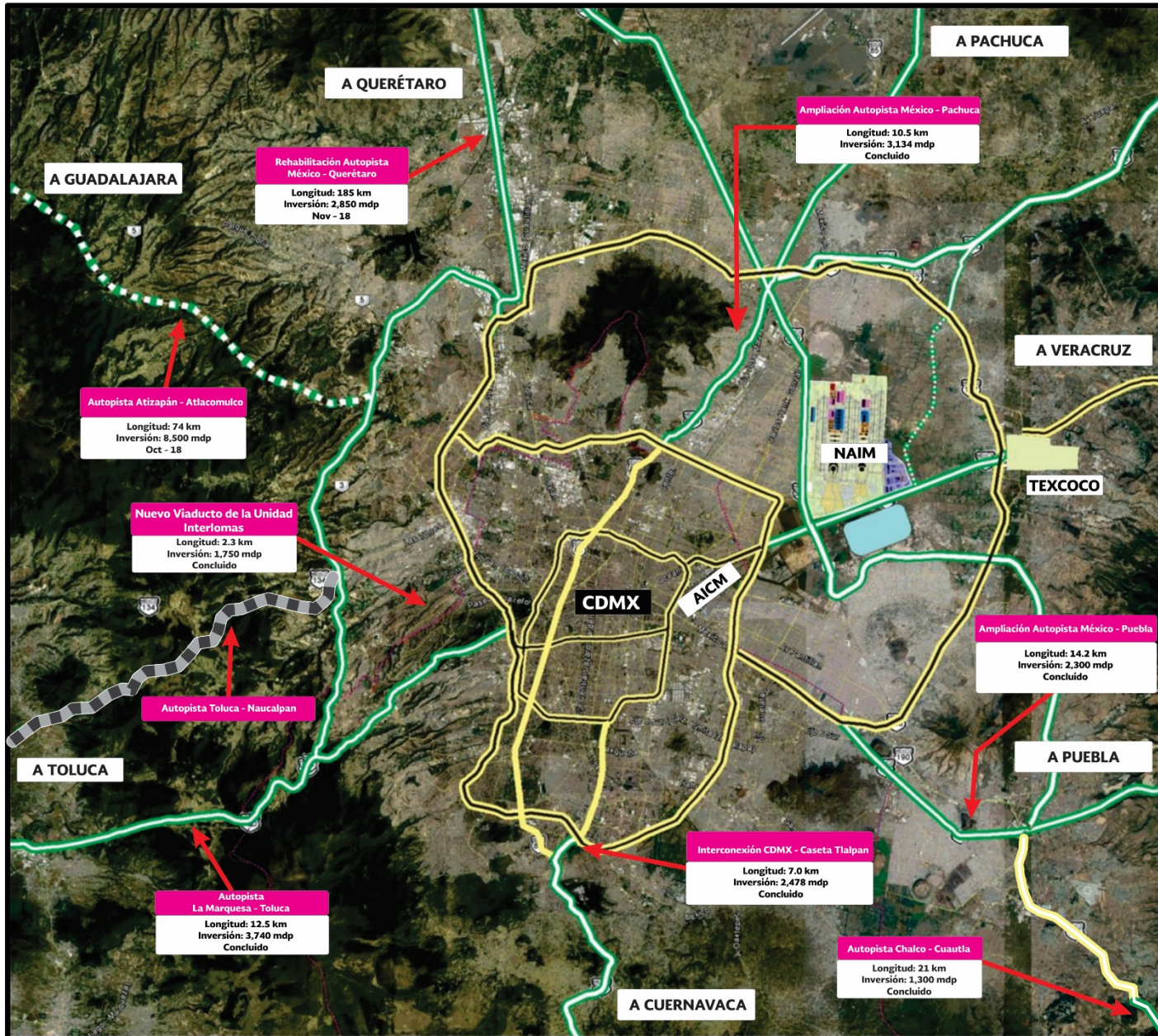
NUEVO AEROPUERTO INTERNACIONAL DE MÉXICO

CONECTIVIDAD TERRESTRE

SCT
SECRETARÍA DE
COMUNICACIONES
Y TRANSPORTES






ACCESOS A LA CIUDAD DE MÉXICO

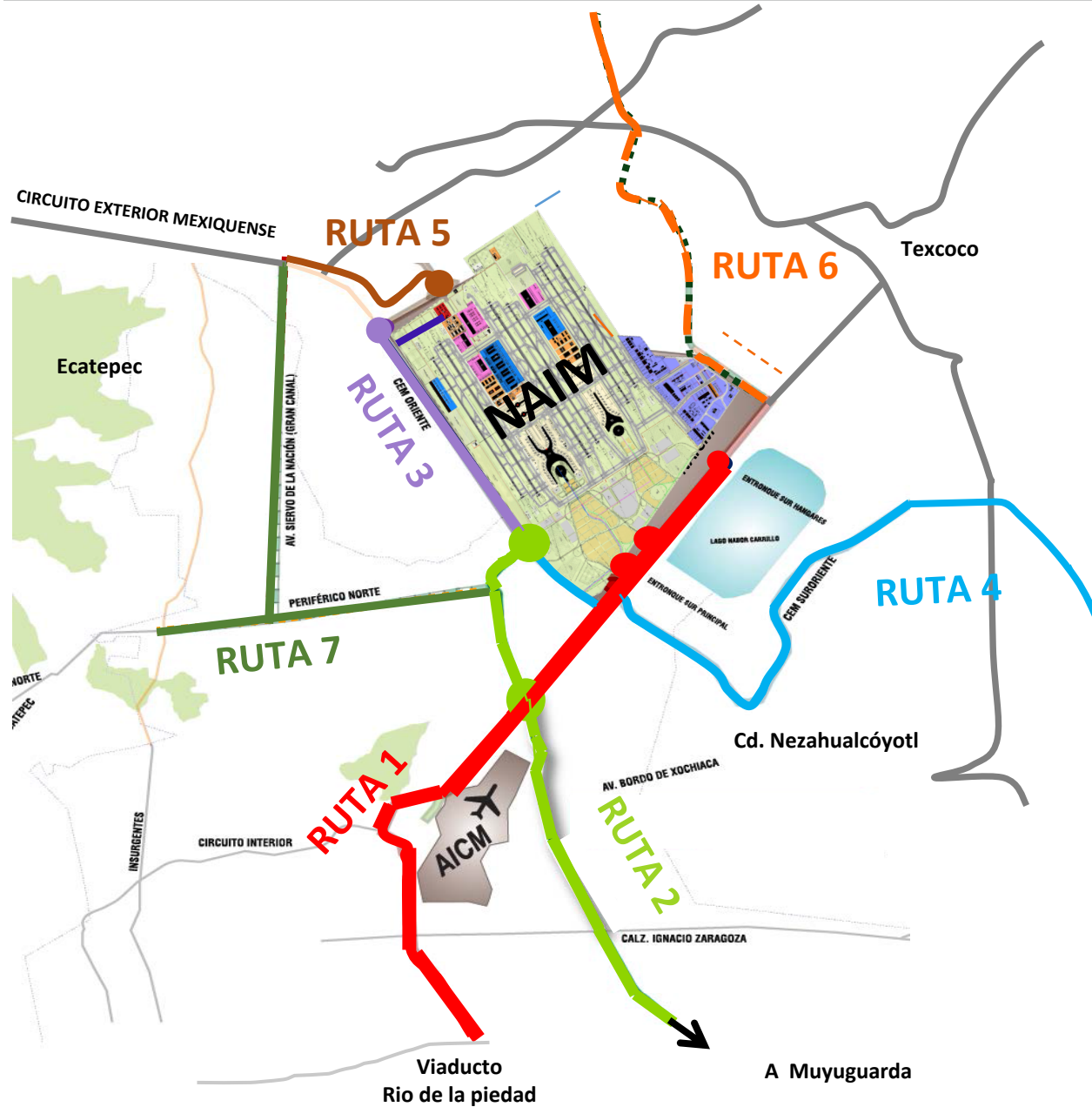


- CD. DE MÉXICO – TOLUCA
- CD. DE MÉXICO – GUADALAJARA
- CD. DE MÉXICO – QUERÉTARO
- CD. DE MÉXICO – PACHUCA
- CD. DE MÉXICO – TUXPAN
- CD. DE MÉXICO – VERACRUZ
- CD. DE MÉXICO – PUEBLA
- CD. DE MÉXICO – CUERNAVACA

Simbología

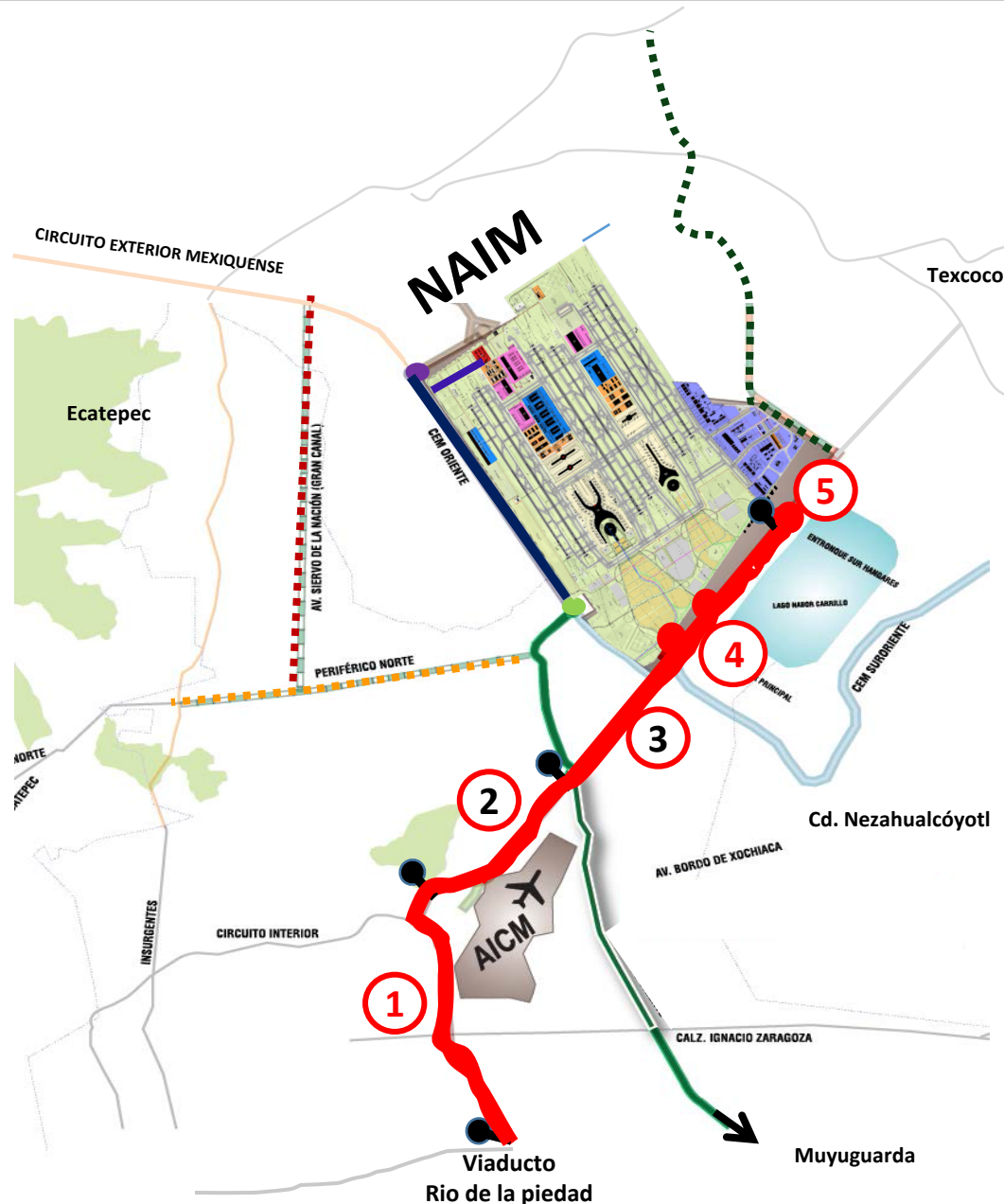
-  Autopistas de cuota operando
-  Autopistas de cuota en construcción
-  Vialidades libres de cuota

CONECTIVIDAD – VIALIDADES NAIM



- RUTA 1**
- RUTA 2**
- RUTA 3**
- RUTA 4**
- RUTA 5**
- RUTA 6**
- RUTA 7**

Inversión Total 37,002 mdp	Longitud Total 137.9 km (6 Entr y 1 Dist.)
Privada: 32,447	Construcción 85.9 km, 40 km Rehabilitación y 2 Entronques.
Pública: 4,555	Construcción 12 km, 1 Distribuidor y 4 Entronques.

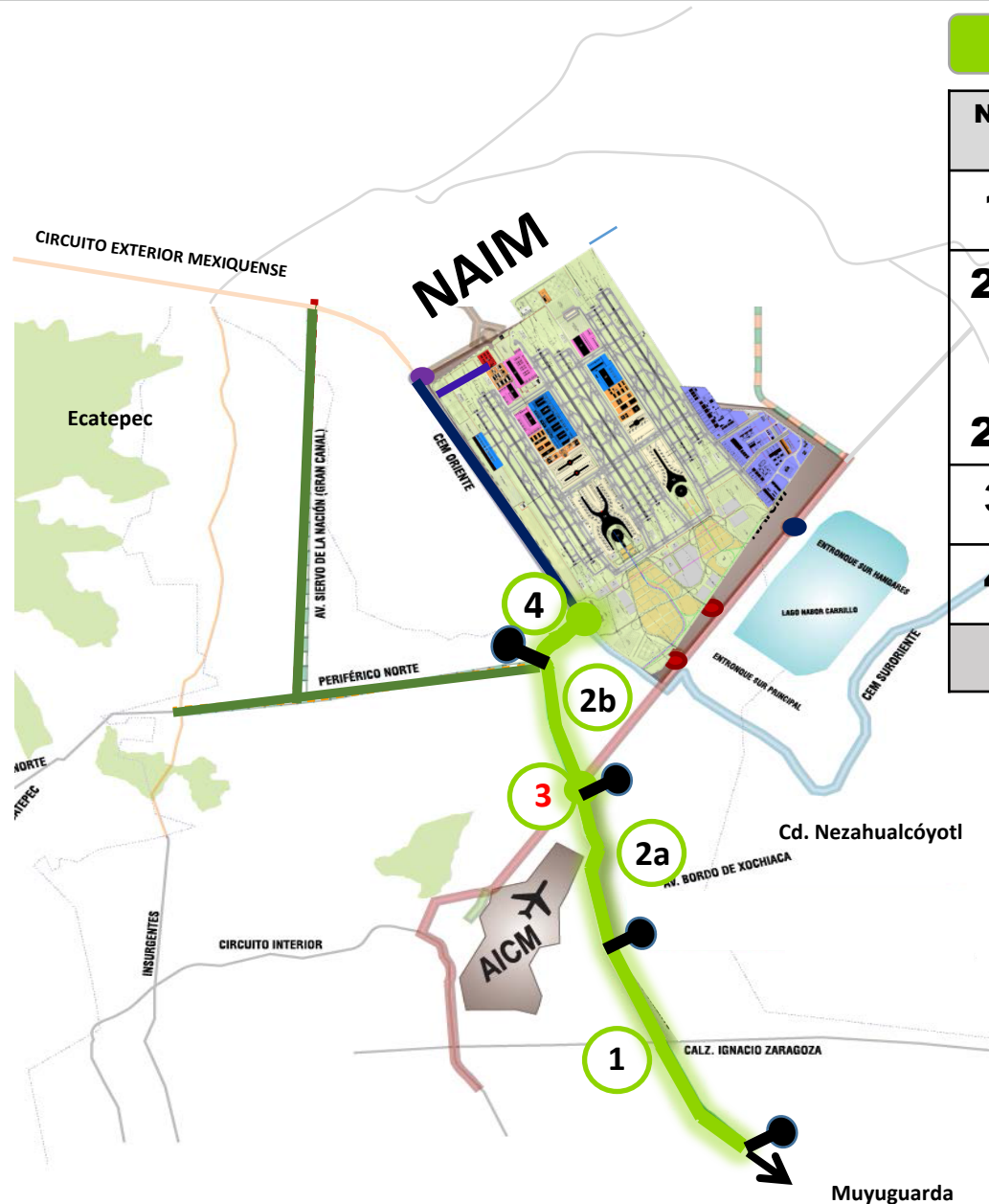


RUTA 1 “Viaducto Río de la Piedad – NAIM”

No.	Vialidades	Longitud (Km)	Concluye	Inversión (mdp)	Responsable
1	Boulevard Puerto Aéreo	5.5	2020	980	GCDMX
2	Acceso Av. 602	4.5	2019	2,000	SCT-DGDC
3	Ampliación Autopista Peñón-Texcoco	8.5	2018	2,200	SCT-DGDC
4	Entronque Sur 1	Par Vial	2019	597	GACM
5	Entronque Sur 2	1 Entr.	2019	308	GACM
Total		18.5		6,085	

Inversión Pública: 1,885 mdp (5.5 km y 2 Entronques)

Inversión Privada: 4,200 mdp (13 km)

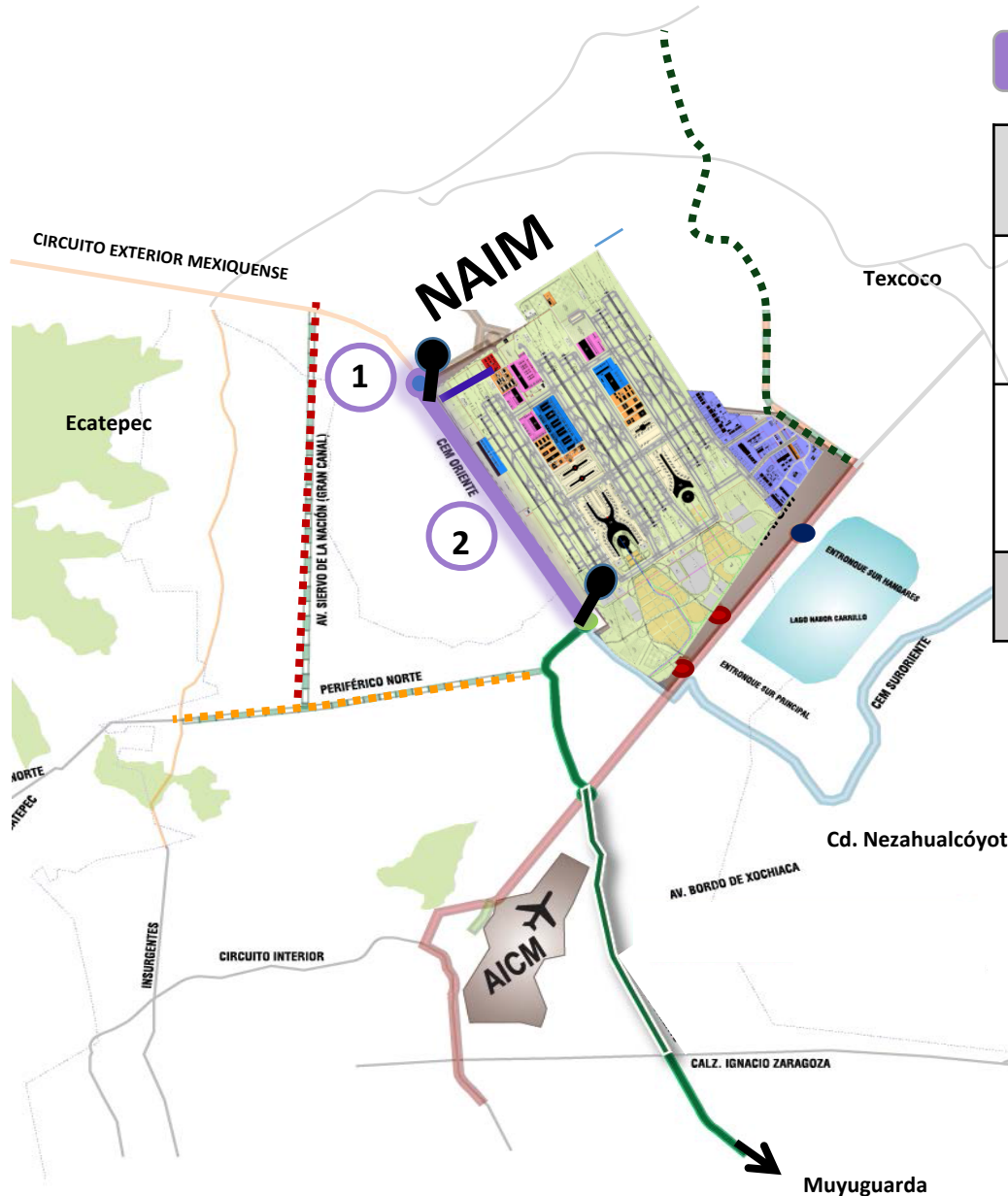


RUTA 2 “Periférico Sur - NAIM”

No.	Vialidades	Longitud (Km)	Concluye	Inversión (mdp)	Responsable
1	Muyuguarda – Calz. Ignacio Zaragoza.	16.0	2020	7,100	Concesión GCDMX
2a	Segundo Piso del Anillo Periférico en CDMX	7.0	2020	3,110	Concesión GCDMX
2b	Ampliación a nivel del Anillo Periférico en Edo. Méx.	3.4	2020	2,000	GEM
3	Distribuidor Periférico- (Peñon – Texcoco)	1 Dist.	2020	1,000	SCT-DGC
4	Entronque CEM Poniente	1 Entr.	2020	530	GEM
Total		26.4		13,740	

Inversión Pública: 1,000 mdp (1 Distribuidor)

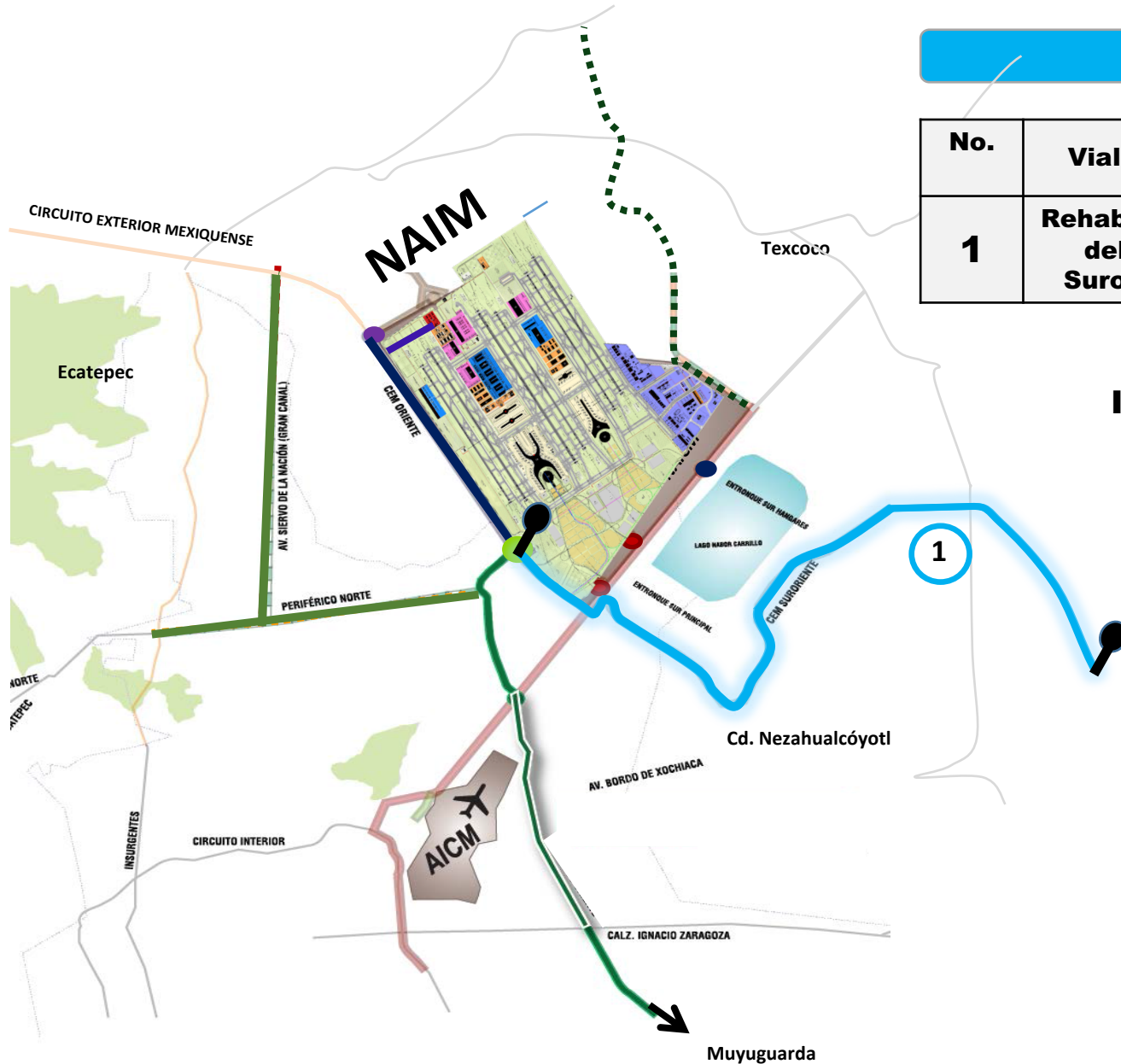
Inversión Privada: 12,740 mdp (26.4 km y 1 Entr.)



RUTA 3 “Ampliación CEM”

No.	Vialidades	Longitud (Km)	Concluye	Inversión (mdp)	Responsable
1	Entronque CEM de acceso a Terminal de Carga del NAIM.	1 Entr.	2020	392	GEM
2	Ampliación CEM Oriente	7.0	2020	275	GEM
Total		7.0		667	

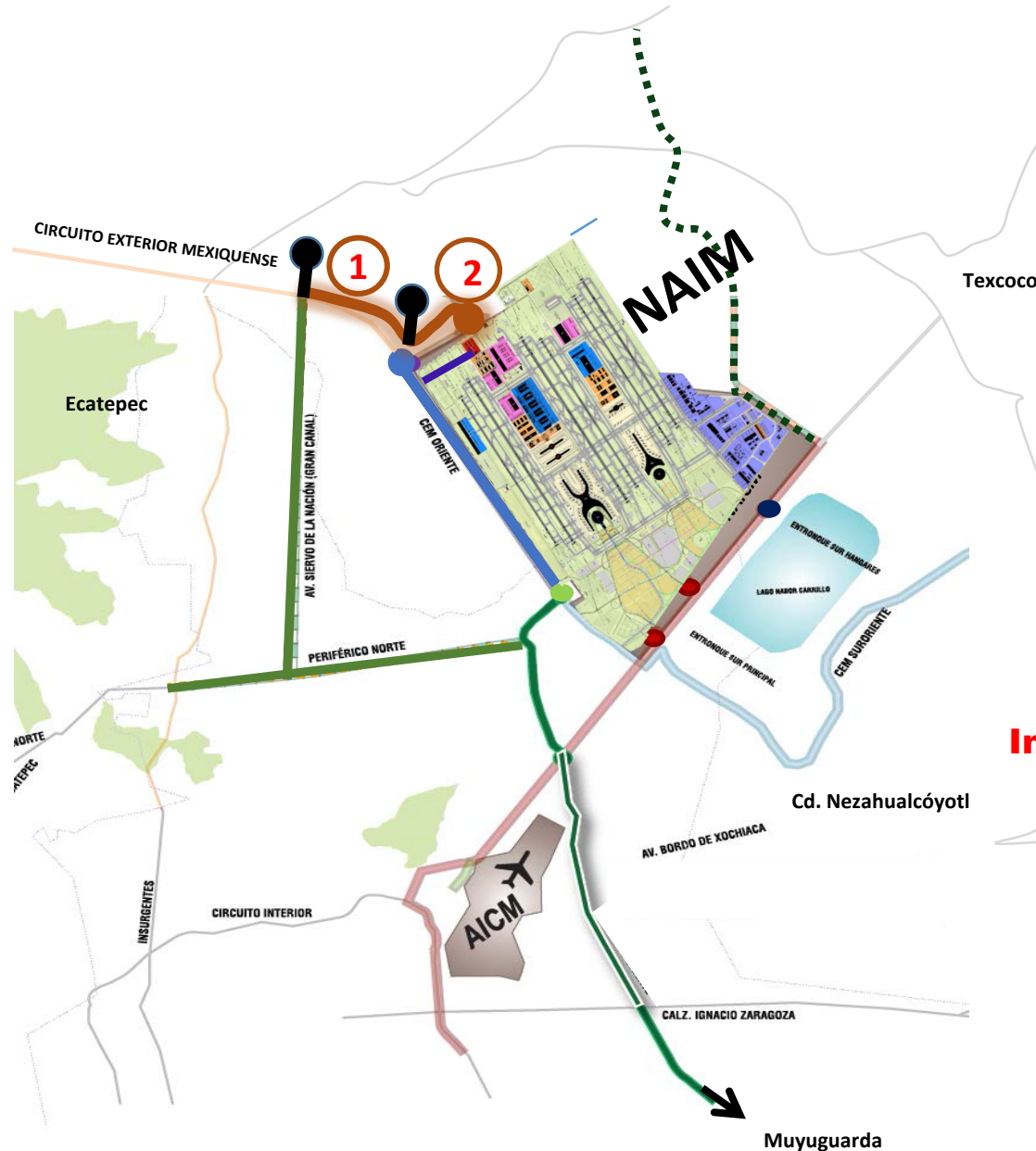
Inversión Privada: 667 mdp (7 km y 1 Entronque)



RUTA 4 “Rehabilitación CEM”

No.	Vialidades	Longitud (Km)	Concluye	Inversión (mdp)	Responsable
1	Rehabilitación del CEM Suroriente.	40.0	2020	425	GEM

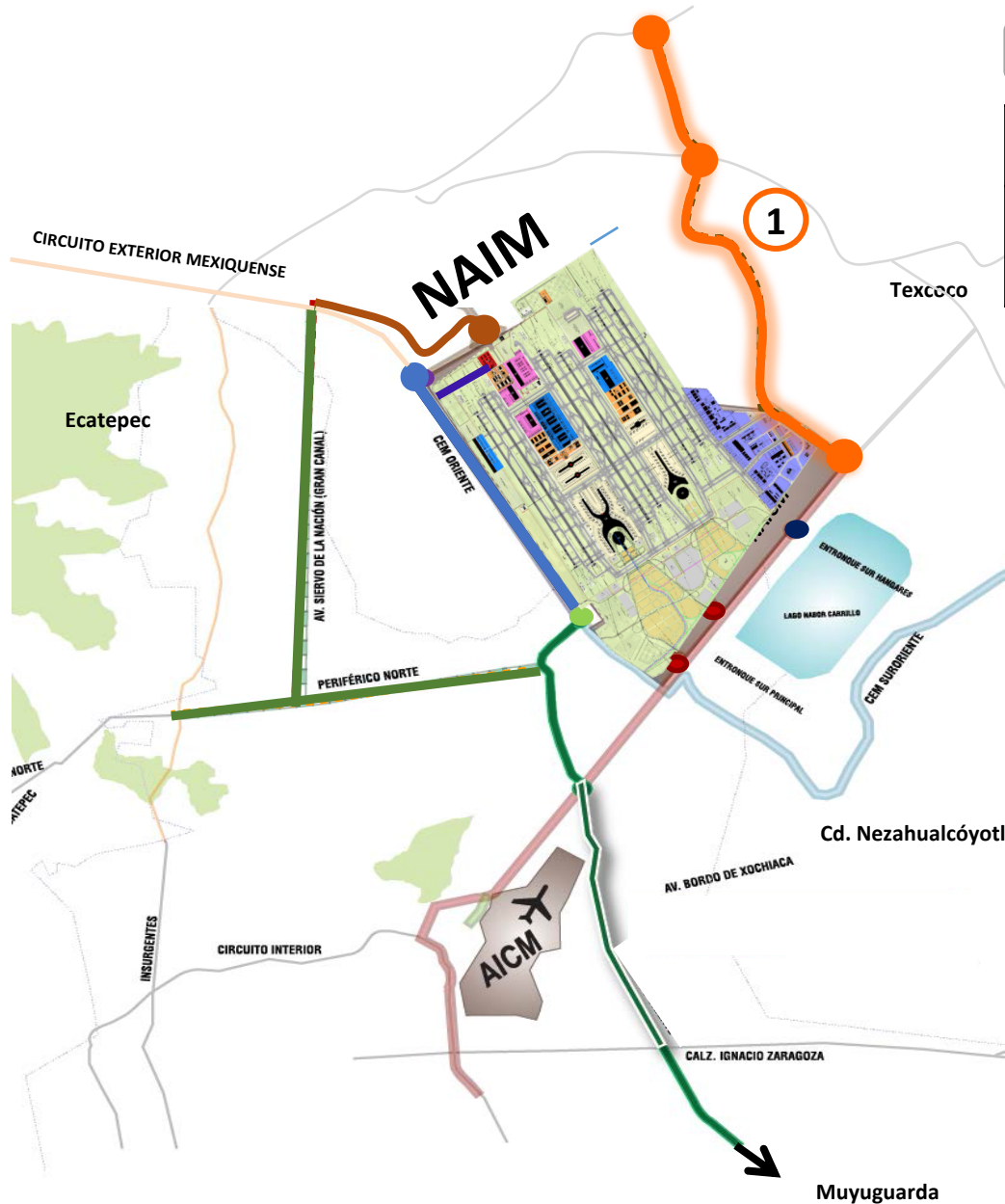
Inversión Privada: 425 mdp.



RUTA 5 “Acceso Norte NAIM”

No.	Vialidades	Longitud (Km)	Concluye	Inversión (mdp)	Responsable
1	Conexión libre de cuota del ramal CEM a la Av. Central, con Entronque.	5.0	2020	1,000	SCT-DGC
2	Ramal CEM de Acceso a la Terminal de Carga del NAIM, con Entronque.	1.5	2020	670	GACM
Total		6.5		1,670	

Inversión Pública: 1,670 mdp. (6.5 km y 2 Entronques)

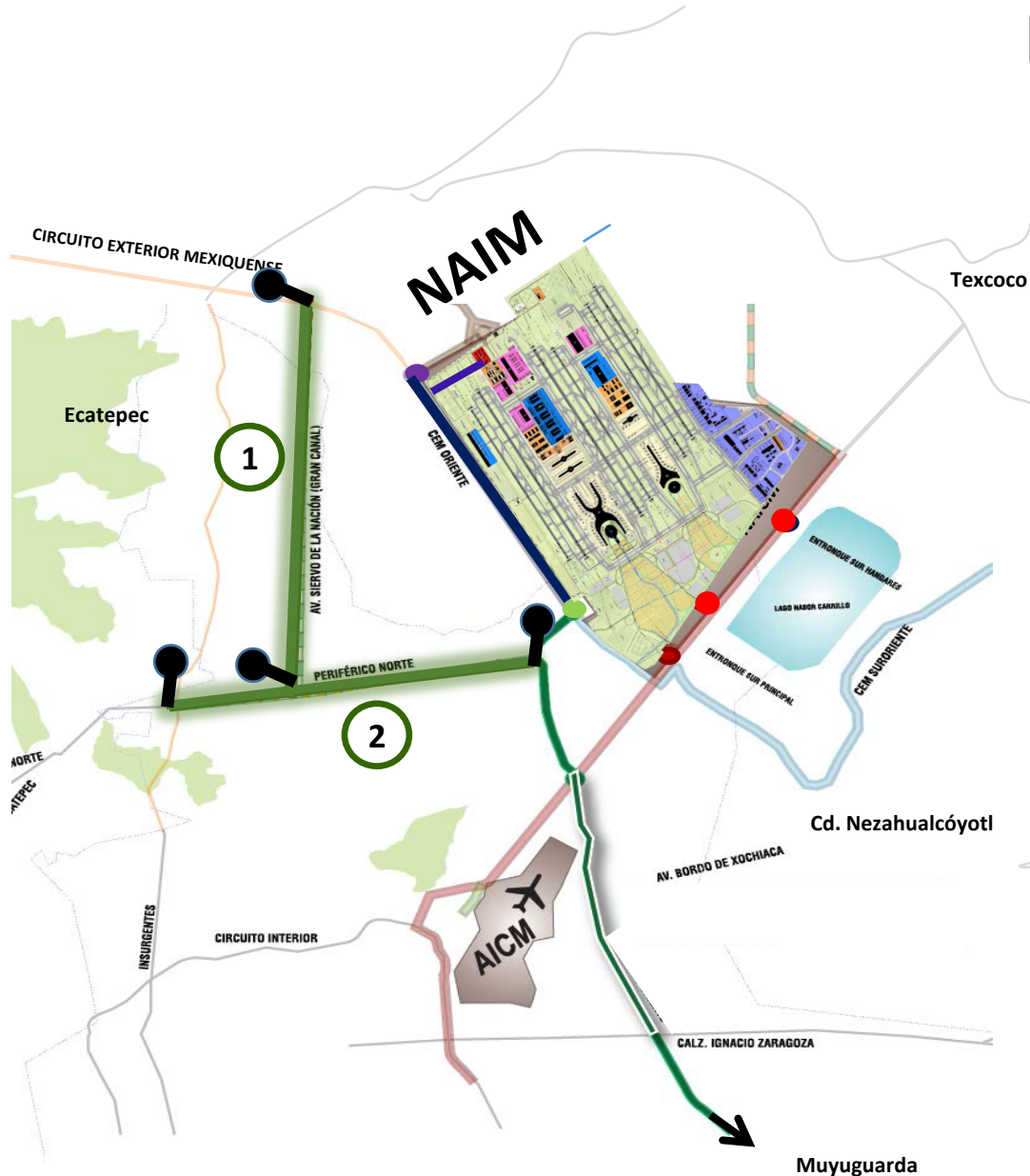


RUTA 6 “Pirámides - Texcoco”

No.	Vialidades	Longitud (Km)	Concluye	Inversión (mdp)	Responsable
1	Autopista Pirámides - Texcoco	17.0	2018	2,415	SCT-DGDC

Inversión Privada: 2,415 mdp. (17.0 km)

RUTA 7 “Siervo de la Nación / Ecatepec - NAIM”



No.	Vialidades	Longitud (Km)	Concluye	Inversión (mdp)	Responsable
1	Siervo de la Nación	14.5	2019	7,000	GEM
2	Autopista Naucalpan-Ecatepec	8.0	2019	5,000	GEM
Total		22.5		12,000	

Inversión Privada: 12,000 mdp. (22.5 km)

BENEFICIOS Y CONSIDERACIONES FINALES:

- ✓ Los Accesos a la Ciudad de México favorecen la conectividad al NAIM mediante la modernización, construcción y ampliación de las autopistas y carreteras federales que implicaron una inversión privada de más de 26,000 mdp y la construcción y ampliación de 326.5 km.
- ✓ Se construyen 137.9 km de vialidades de acceso al NAIM, con una inversión total 37,002 mdp de los cuales 4,555 mdp son recursos públicos y 32,447 mdp con financiamiento privado.
- ✓ Con la construcción de las vialidades de acceso del NAIM, se mejora significativamente la conectividad de la zona metropolitana oriente de la Ciudad de México.
- ✓ Se generarán más de 37,000 empleos directos y más de 111,000 indirectos.
- ✓ Se tienen financiamientos autorizados en 95% del recurso privado.
- ✓ Se cuenta con el 90% total de la Liberación del Derecho de Vía.
- ✓ La Manifestación de Impacto Ambiental se encuentra autorizada al 60%.
- ✓ La Federación en coordinación con el gobierno de la Ciudad de México y del Estado de México, sostienen reuniones permanentes para impulsar los proyectos que faciliten las vialidades al NAIM.

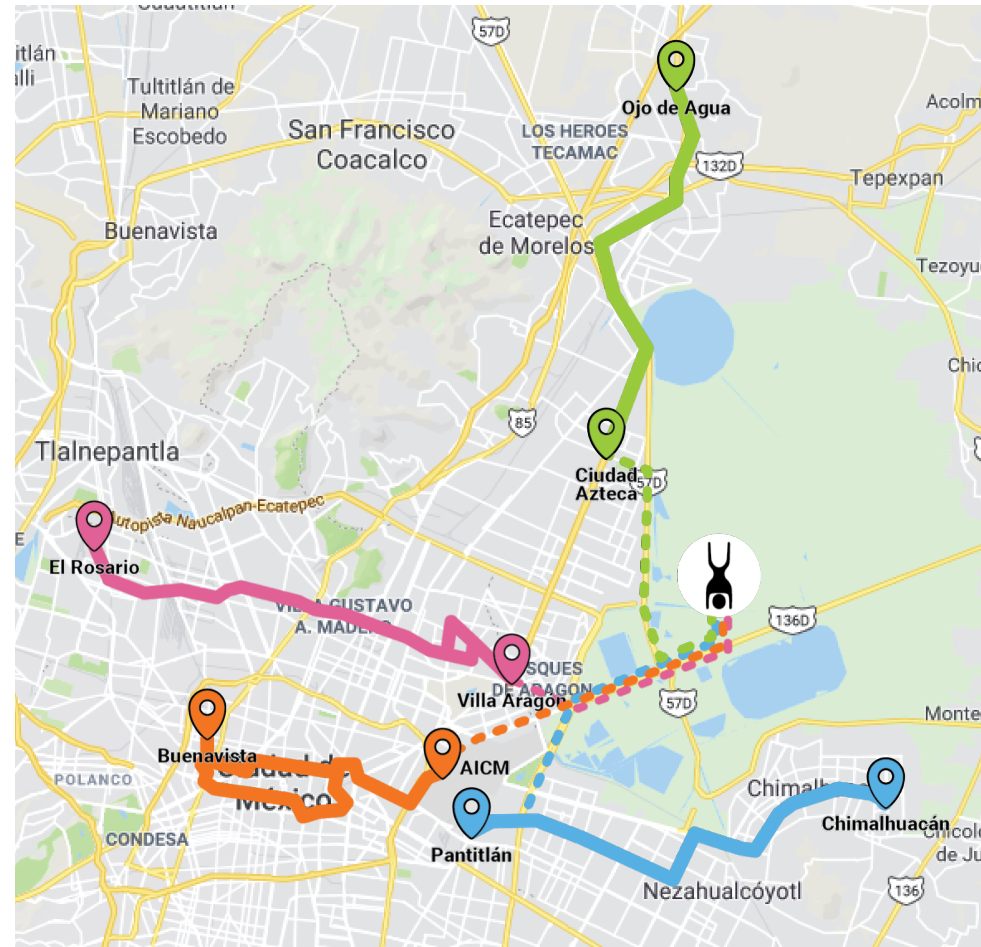
ANEXO

RUTA	No. Vialidad	VIALIDADES	LONGITUD (KM)	CONCLUYE EN	TRABAJOS A EJECUTAR	INVERSIÓN PÚBLICA (MDP)	INVERSIÓN PRIVADA (MDP)	TIPO	RESPONSABLE
RUTA 1	1	Boulevard Puerto Aéreo	5.5	2020	Reencarpetamiento de vialidades, luminarias y señalamientos y construir un viaducto elevado entre el viaducto Río de la Piedad y Calzada Ignacio Zaragoza.	980		LIBRE	GCDMX
	2	Acceso Av. 602	4.5	2019	Viaducto elevado		2,000	PEAJE	SCT-DGDC
	3	Ampliación Autopista Peñón Texcoco	8.5	2018	Construcción de 6 carriles libres de cuota más los 4 carriles de cuota existentes		2,200	LIBRE	SCT-DGDC
	4	Entronque Sur 1	Par Vial	2019	Entronque a desnivel con estructura de concreto para entrada y salida a terminal principal con 2 rampas.	597		LIBRE	GACM
	5	Entronque Sur 2	1 Entronque	2019	Entronque de acceso de la Autopista Peñón-Tezcoco a zona de Hangares	308		LIBRE	GACM
RUTA 2	1	Muyuguarda – Calz. Ignacio Zaragoza	16.0	2020	Continuación periférico viaducto elevado de 6 carriles		7,100	PEAJE	CONCESIÓN GCDMX
	2a	Segundo Piso del Anillo Periférico Oriente en CDMX Ampliación a nivel del Anillo Periférico en Edo. Mex.	7.0	2020	Continuación periférico viaducto elevado a 6 carriles ampliación a 6 carriles		3,110	PEAJE	GCDMX
	2b		3.4	2020			2,000	PEAJE	GEM
	3	Distribuidor periférico - (Peñón - Texcoco)	-	2020	Distribuidor a desnivel de alta complejidad	1,000		LIBRE	SCT-DGC
4	Entronque CEM Poniente	-	2020	Entronque a desnivel NAIM desde CEM		530	PEAJE	GEM	
R3	1	Entronque CEM de acceso a Terminal de Carga NAIM	-	2020	Paso superior vehicular al CEM con estructura de concreto para entrada y salida de la zona de carga, con 2 carriles por rampa		392	PEAJE	GEM
	2	Ampliación CEM Oriente	7.0	2020	Ampliación de 4 a 6 carriles		275	PEAJE	GEM
R4	1	Rehabilitación del CEM Suroriente	40.0	2020	Mejora de pavimento y rehabilitación de señalamiento		425	PEAJE	GEM
R5	1	Conexión libre de cuota del ramal CEM a la Av. Central, con Entronque	5.0	2020	Tramo nuevo que conecta el CEM y Av. Central con entronque para carga	1,000		LIBRE	SCT-DGC
	2	Ramal CEM de Acceso a la Terminal de Carga del NAIM, con Entronque	1.5	2020	4 Carriles nuevos y Entronque para carga y empleados.	670		LIBRE	GACM
R6	1	Autopista Pirámides - Texcoco	17.0 (5.0 en operación)	2018	Construcción a 4 carriles		2,415	PEAJE	SCT-DGDC
R7	1	Siervo de la Nación	14.5	2019	Viaducto elevado 4 carriles con tramos elevados y a nivel, entre la autopista México Pachuca y el entronque CEM Poniente.		7,000	PEAJE	GEM
	2	Autopista Naucalpan - Ecatepec	8.0	2019	Construir 6 carriles		5,000	PEAJE	GEM
TOTAL			137.9			4,555	32,447		
						INVERSION TOTAL =		37,002	

CONECTIVIDAD

-  Ampliación Mexibús Línea 1:
Ciudad Azteca-NAIM
Longitud: **8 km**
Costo: **960 mdp**
-  Ampliación Metrobús Línea 6:
Villa de Aragón-NAIM
Longitud: **13 km**
Costo: **1,560 mdp**
-  Ampliación Metrobús Línea 4:
AICM - NAIM
Longitud: **11 km**
Costo: **1,320 mdp**
-  Ampliación Mexibús Línea 3:
Pantitlán - NAIM
Longitud: **8 km**
Costo: **960 mdp**

Costo de infraestructura básica
(carril confinado, estaciones y
terminales) \$4,000 mdp



NUEVO AEROPUERTO INTERNACIONAL DE MÉXICO

CONECTIVIDAD TERRESTRE



SCT
SECRETARÍA DE
COMUNICACIONES
Y TRANSPORTES

