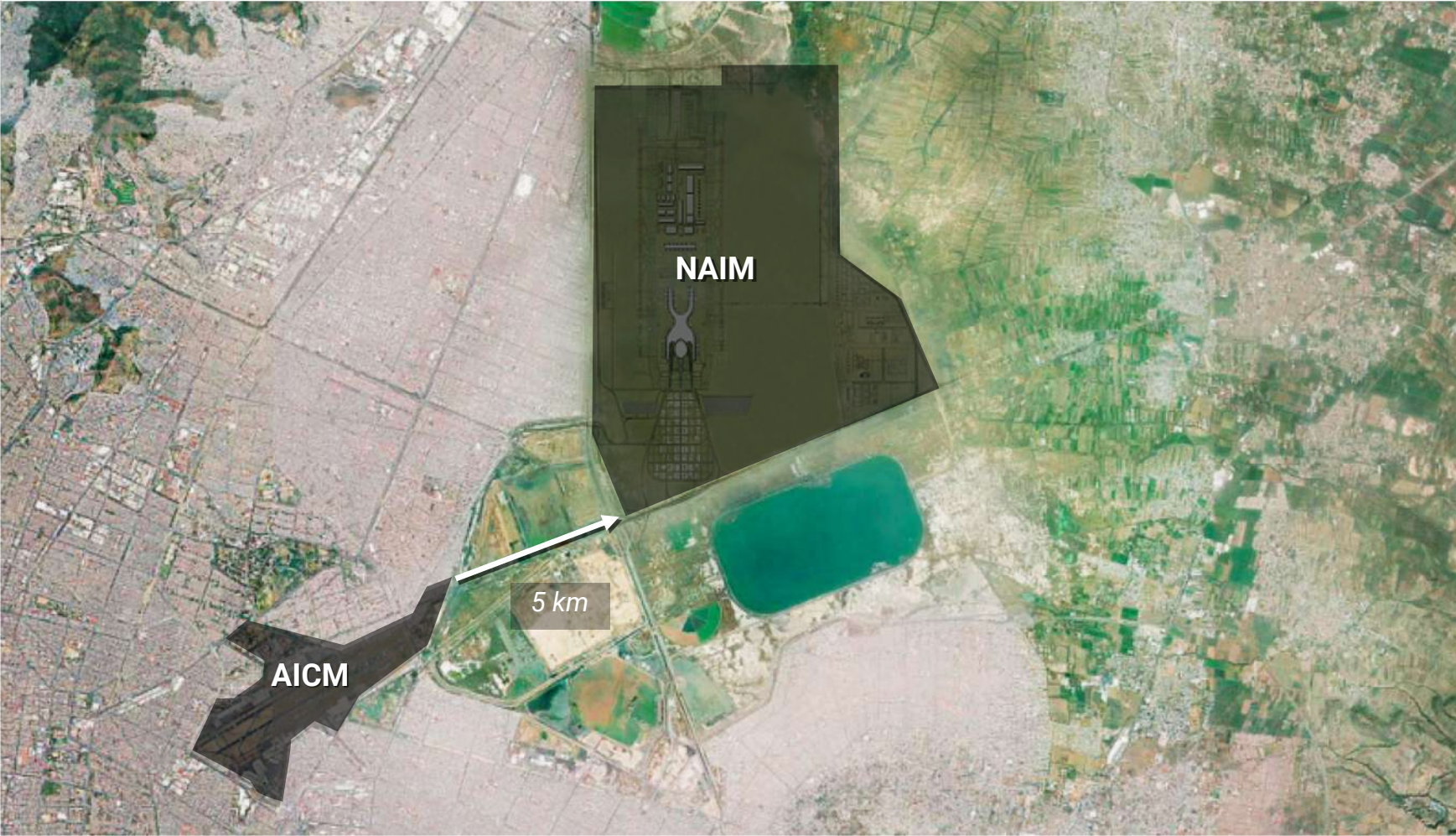


NUEVO AEROPUERTO

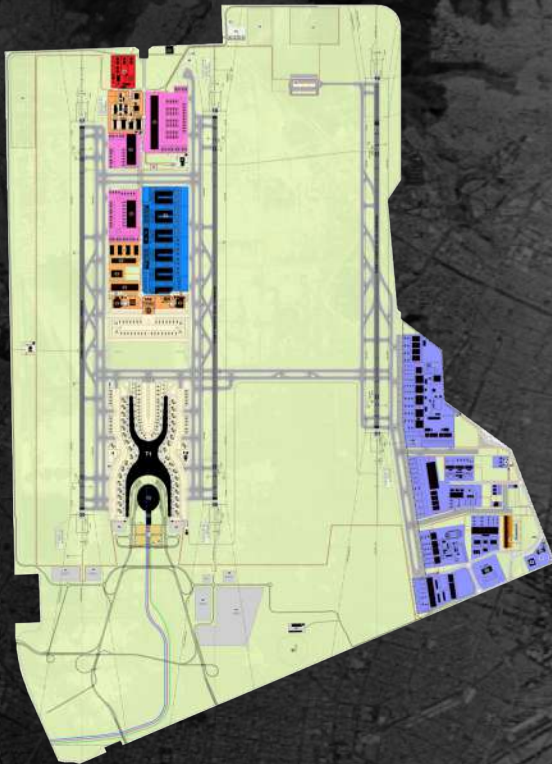
—
Agosto 2018



UBICACIÓN DEL PROYECTO



PLAN MAESTRO



PRIMERA FASE

3 pistas paralelas, con operaciones simultáneas
Terminal de **743,000 m²**
70 millones de pasajeros por año



MÁXIMO DESARROLLO

6 pistas paralelas, 3 con operaciones simultáneas
2 Terminales y 3 Satélites
135 millones de pasajeros por año

OBRAS CONCLUIDAS



33 km de barda y camino perimetral



Limpieza y nivelación



Remoción de 3.1 Mm³ de escombros



Campamento de obra



48 km de caminos internos



Drenaje para la construcción



Entronque Peñón-Texcoco



Tren de carga

AVANCE

21 OBRAS EN EJECUCIÓN

*Participan 217 empresas
78% mexicanas*

31%
AVANCE GLOBAL



PILOTES DE CIMENTACIÓN

99%



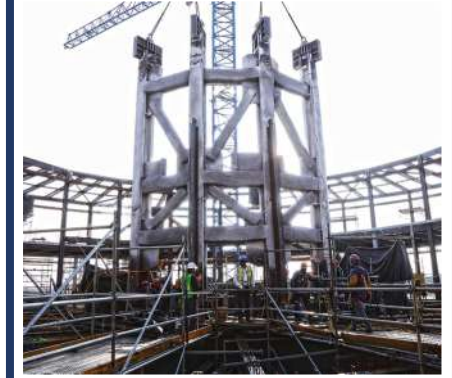
LOSA DE CIMENTACIÓN DEL EDIFICIO TERMINAL

98%



EDIFICIO TERMINAL

4%



TORRE DE CONTROL

24%



LOSA DE CIMENTACIÓN DEL CENTRO DE TRANSPORTE TERRESTRE

40%



PISTA 2

70%

PISTA 3

56%



NIVELACIÓN Y LIMPIEZA DE LA PISTA 6

60%



SUBESTACIÓN ELÉCTRICA

69%