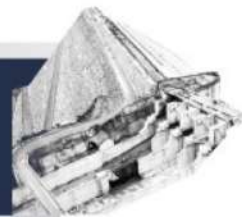


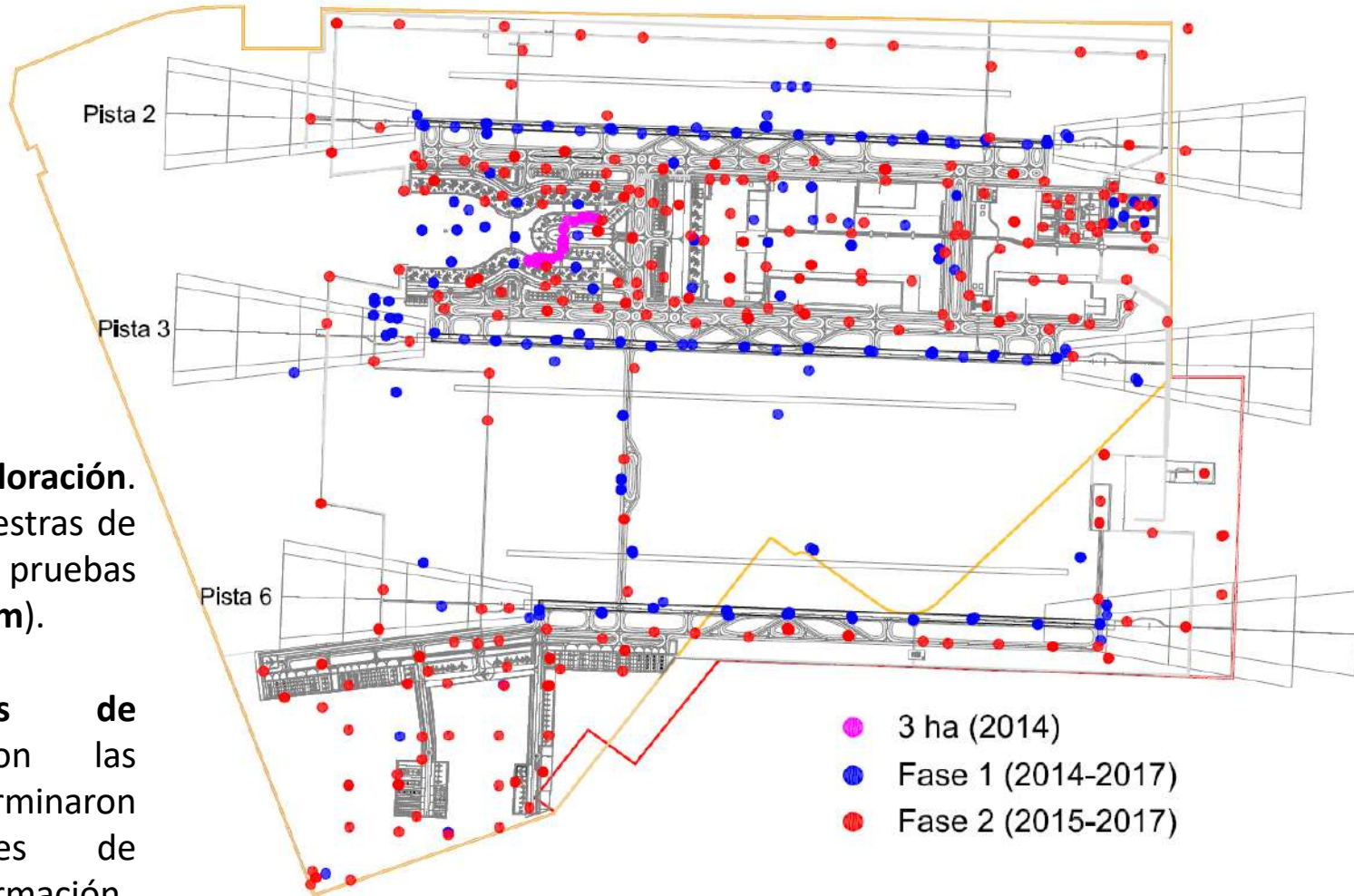
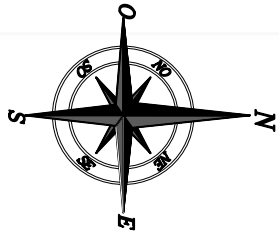


“EXPLORACIÓN GEOTÉCNICA EJECUTADA POR LA CFE EN EL NAICM”

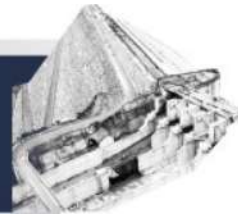
Elaboró: Gerencia de Estudios de Ingeniería Civil



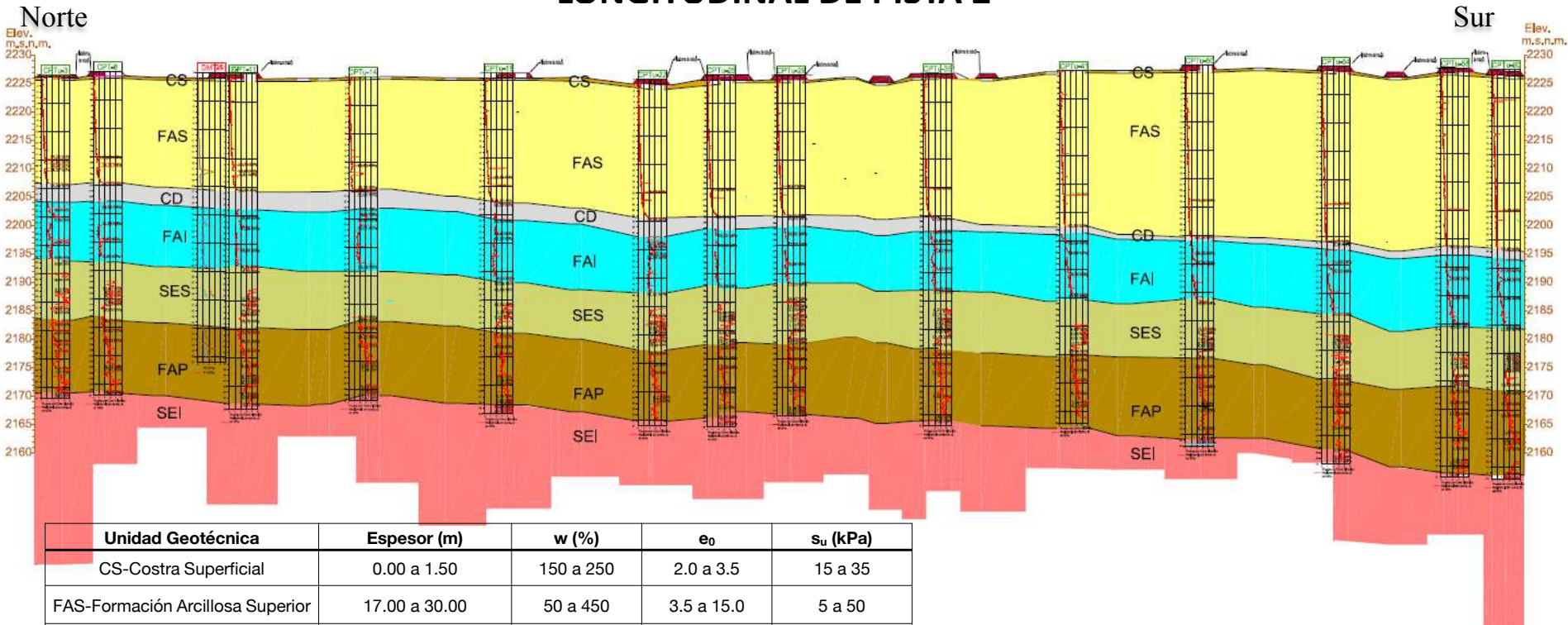
SITIOS DE EXPLORACIÓN Y PRUEBAS DE LABORATORIO



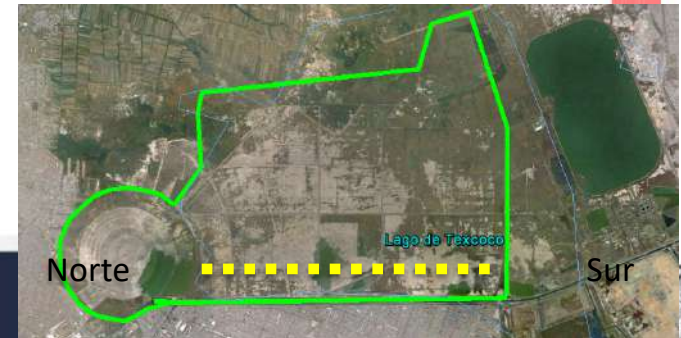
- **474 sitios exploración.** Para obtener muestras de suelo y ejecutar pruebas “*in situ*” (23, 470 m).
- **1419 ensayos de laboratorio.** Con las muestras se determinaron las propiedades de resistencia y deformación.



CORTES ESTRATIGRÁFICOS LONGITUDINAL DE PISTA 2



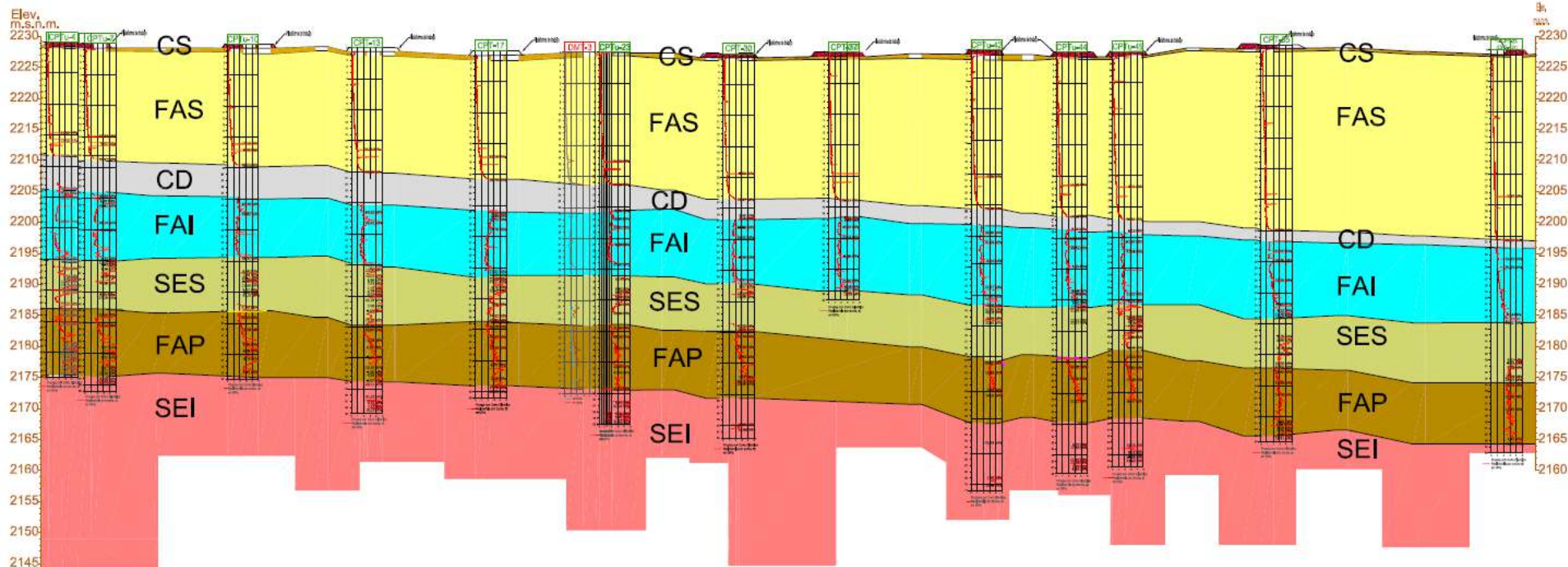
Unidad Geotécnica	Espesor (m)	w (%)	e ₀	s _u (kPa)
CS-Costra Superficial	0.00 a 1.50	150 a 250	2.0 a 3.5	15 a 35
FAS-Formación Arcillosa Superior	17.00 a 30.00	50 a 450	3.5 a 15.0	5 a 50
CD-Capa Dura	1.00 a 3.00	100 a 160	---	---
FAI-Formación Arcillosa Inferior	10.00 a 14.00	60 a 200	2.8 a 3.4	40 a 180
SES-Serie Estratificada Superior	8.00 a 11.00	60 a 130	---	120 a 400
FAP-Formación Arcillosa Profunda	12.00 a 15.00	40 a 120	1.4 a 6.6	80 a 500
SEI-Serie Estratificada Inferior	5.00 (máx. explorado)	30 a 100	---	200 a 560



CORTES ESTRATIGRÁFICOS LONGITUDINAL DE PISTA 3

Norte

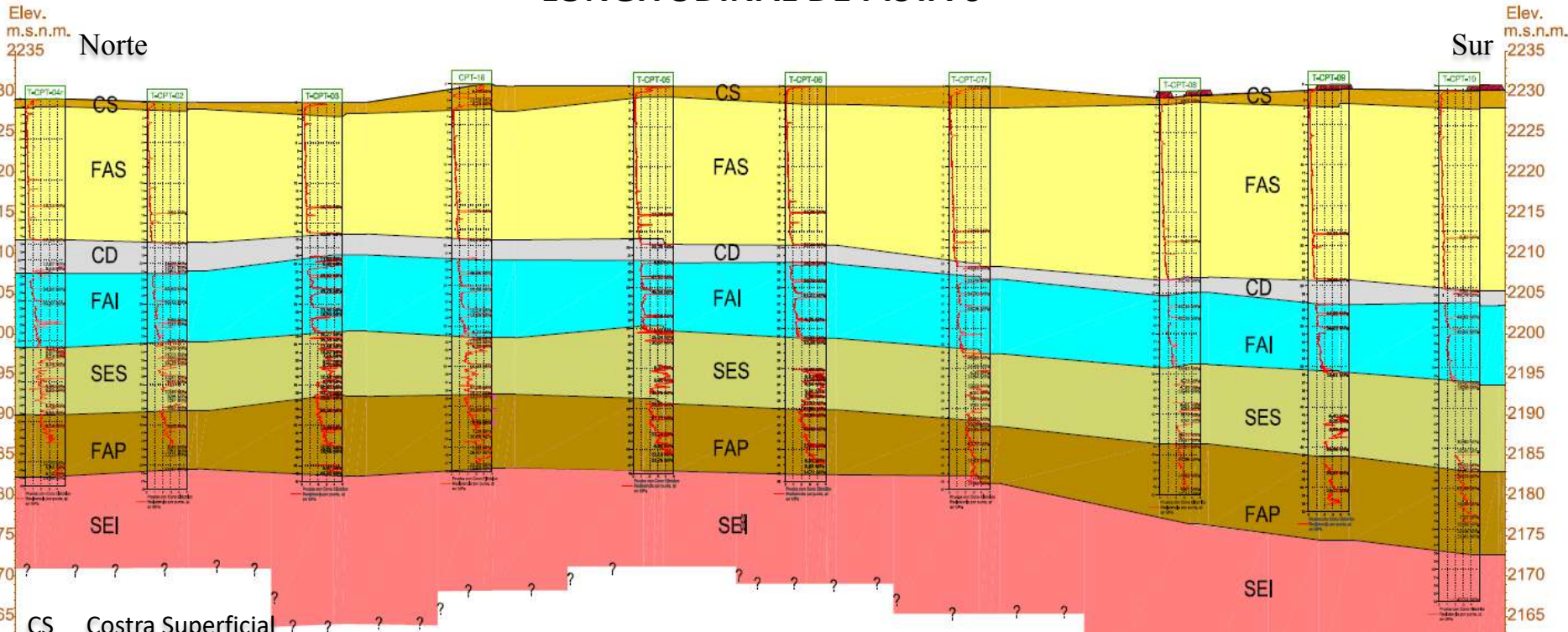
Sur



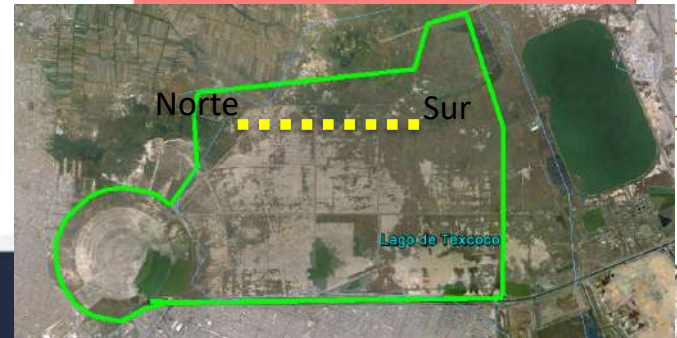
- CD Capa Dura
- FAI Formación Arcillosa Inferior
- SES Serie Estratificada Superior
- FAP Formación Arcillosa Profunda
- SEI Serie Estratificada Inferior



CORTES ESTRATIGRÁFICOS LONGITUDINAL DE PISTA 6

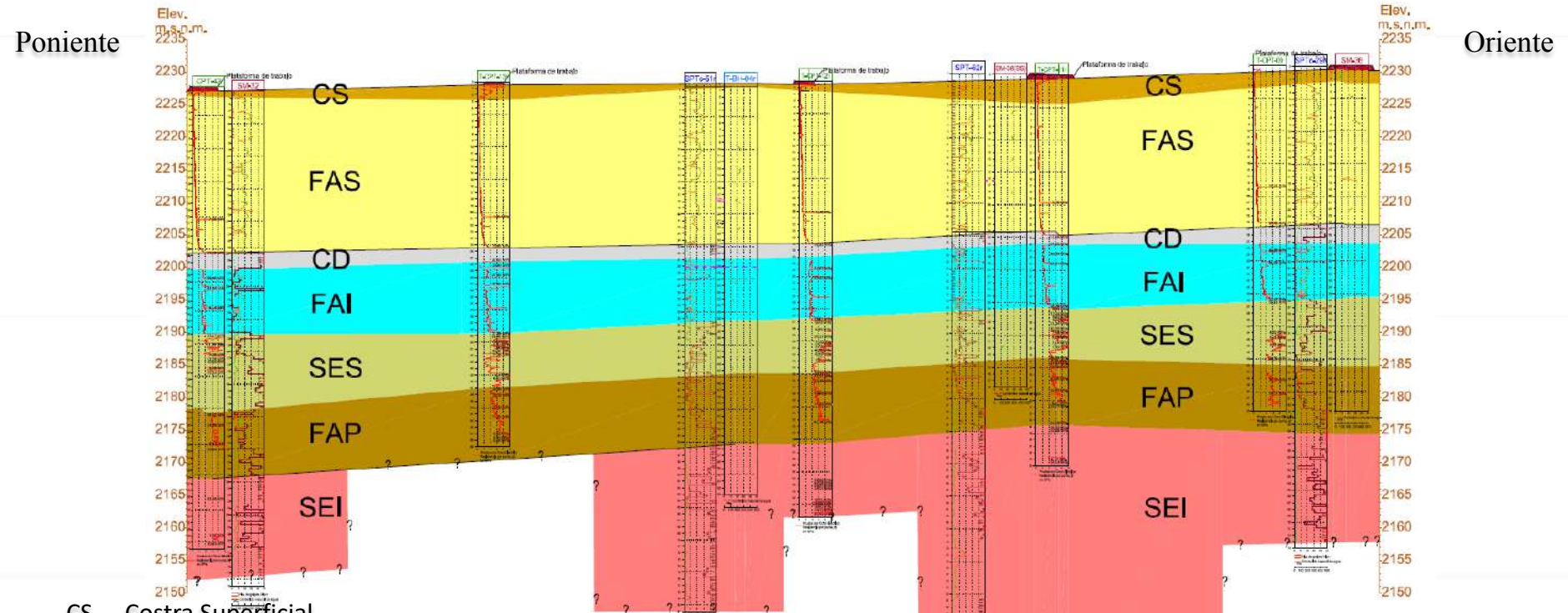


- CS Costra Superficial
- FAS Formación Arcillosa Superior
- CD Capa Dura
- FAI Formación Arcillosa Inferior
- SES Serie Estratificada Superior
- FAP Formación Arcillosa Profunda
- SEI Serie Estratificada Inferior



CORTES ESTRATIGRÁFICOS

LONGITUDINAL DE CALLE DE RODAJE (PISTA 3--PISTA 6)



- CS Costra Superficial
- FAS Formación Arcillosa Superior
- CD Capa Dura
- FAI Formación Arcillosa Inferior
- SES Serie Estratificada Superior
- FAP Formación Arcillosa Profunda
- SEI Serie Estratificada Inferior

